

VIETNAM DAILY

[Điểm nhấn thị trường]

TTCK Việt Nam tăng điểm trước sự dẫn dắt của nhóm cổ phiếu Ngân hàng với thanh khoản tăng

[Hợp đồng tương lai/Quỹ ETF]

Các HĐTL VN30F2307 tăng điểm tương đồng với diễn biến của thị trường cơ sở

[Thông tin doanh nghiệp]

ANV, TCB

[Quan điểm đầu tư]

NĐT được khuyến nghị tiếp tục áp dụng chiến lược trading quay vòng, nắm giữ một phần vị thế và kết hợp mua tại hỗ trợ - bán tại kháng cự theo từng mã riêng lẻ với phần vị thế còn lại.

23/06/2023

	Chỉ số	Thay đổi (%, bp)
VNIndex	1,129.38	+0.36
VN30	1,126.76	+0.82
HĐTL VN30F1M	1,119.10	+0.46
HNXIndex	231.54	-0.16
HNX30	439.11	-1.16
UPCoM	85.71	+0.25
USD/VND	23,526	+0.03
Lợi suất TPCP 10 năm (%)	2.54	+1
Lãi suất qua đêm (%)	1.04	+27
Dầu (WTI, \$)	68.30	-1.74
Vàng (LME, \$)	1,918.90	+0.26



Điểm nhấn thị trường

VNIndex 1,129.38 (+0.36%)
KLGD (triệu CP) 857.1 (+6.2%)
GTGD (triệu US\$) 773.3 (-2.4%)

TTCK Việt Nam tăng điểm trước sự dẫn dắt của nhóm cổ phiếu Ngân hàng với thanh khoản tăng. Khối ngoại bán ròng, tập trung tại VPB (+3.1%), TPB (+0.54%) và BIC(-6.86%).

HNXIndex 231.54 (-0.16%)
KLGD (triệu CP) 122.0 (+2.9%)
GTGD (triệu US\$) 89.2 (+13.0%)

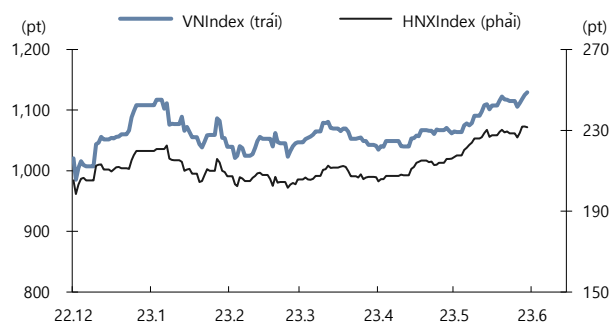
Theo Tổng cục Hải quan, giá trị xuất khẩu thủy sản 5 tháng đầu năm 2023 đạt khoảng 3.4 tỷ USD (-29% YoY). Cổ phiếu Thủy sản giảm giá ở ANV (-1.13%), IDI (-0.75%).

UPCoM 85.71 (+0.25%)
KLGD (triệu CP) 86.2 (+41.9%)
GTGD (triệu US\$) 34.6 (+0.5%)

Theo Tổng cục Hải quan, khối lượng xuất khẩu phân bón tháng 5/2023 đạt 154,995 tấn (+17.5% YoY). Cổ phiếu Phân bón tăng giá ở DCM (+0.38%), DPM (+0.00%).

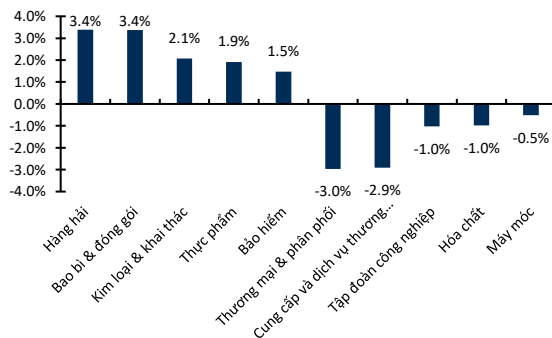
NĐTNN mua ròng (triệu US\$) +0.1

VNIndex & HNXIndex



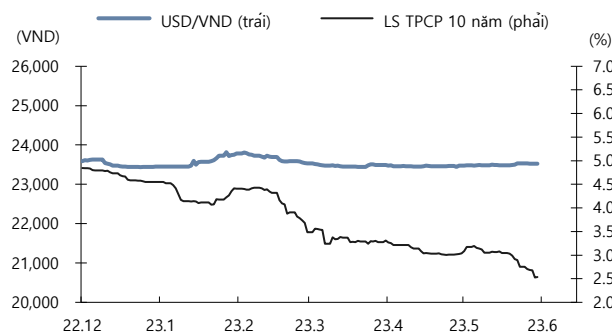
Nguồn: Bloomberg, KB Securities Vietnam

Biến động nhóm ngành



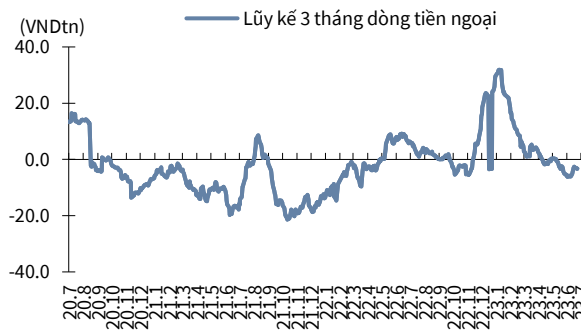
Nguồn: Bloomberg, KB Securities Vietnam

USD/VND & lợi suất trái phiếu chính phủ 10 năm



Nguồn: Bloomberg, KB Securities Vietnam

Giá trị mua ròng khối ngoại lũy kế 3 tháng



Nguồn: FiinPro, KB Securities Vietnam

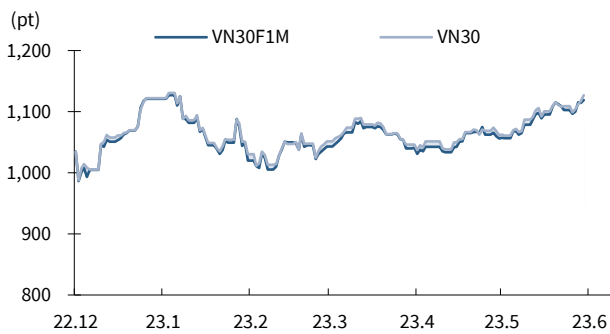
Hợp đồng tương lai/Quỹ ETF

VN30 1,126.76 (+0.82%)
VN30F1M 1,119.1 (+0.46%)
Mở cửa 1,114.2
Cao nhất 1,123.5
Thấp nhất 1,112.5

Các HĐTL VN30F2307 tăng điểm tương đồng với diễn biến của thị trường cơ sở. Chênh lệch giữa F2307 và VN30 mở cửa ở mức -3.6 điểm, sau đó giảm xuống mức thấp nhất tại -9.81 điểm và đóng cửa tại -7.66 điểm. Khối lượng giao dịch tăng.

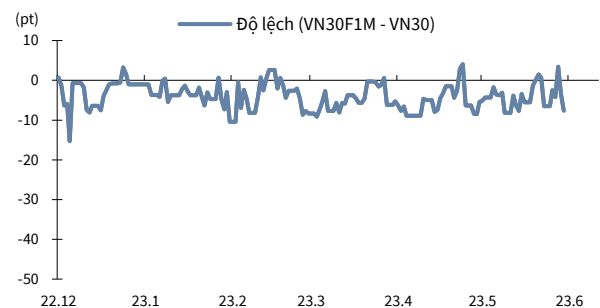
KLGD (HĐ) 214,962 (+19.7%)

HĐTL VN30F1M & VN30



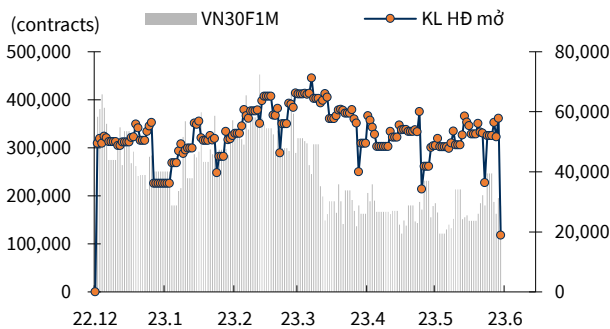
Nguồn: Bloomberg, KB Securities Vietnam

Độ lệch HĐTL VN30F1M so với VN30



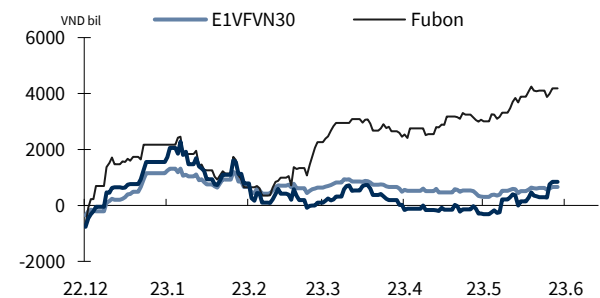
Nguồn: Bloomberg, KB Securities Vietnam

KLGD HĐTL VN30F1M & KL hợp đồng mở



Nguồn: Bloomberg, KB Securities Vietnam

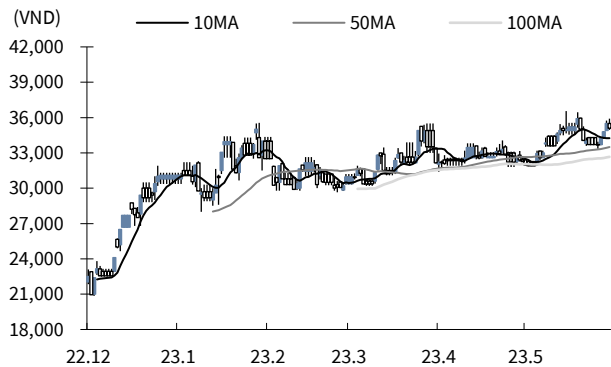
Biến động tổng tài sản các quỹ ETFs lớn



Nguồn: FiinPro, KB Securities Vietnam

Thông tin doanh nghiệp

CTCP Nam Việt (ANV)

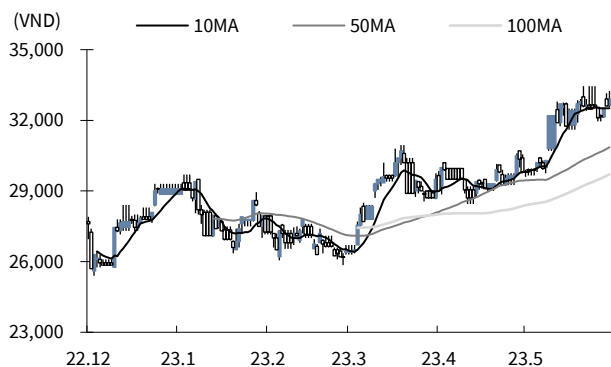


Nguồn: Bloomberg, KB Securities Vietnam

- ANV giảm 1.13% xuống 35,100 VND/cp.

- Năm 2023, CTCP Nam Việt đặt kế hoạch doanh thu ở mức 5,200 tỷ đồng (+6% YoY). Tuy nhiên, lãi trước thuế chỉ ở mức 500 tỷ đồng (-35% YoY). CTCP Nam Việt dự kiến sẽ trả cổ tức năm 2022 bằng tiền với tỷ lệ 10%, tổng số tiền trả cổ tức là 133 tỷ đồng. Ngoài ra, Nam Việt sẽ trình ĐHCĐ phương án tăng vốn từ phát hành 133 triệu cổ phiếu, tổng giá trị tính theo mệnh giá là 1,331 tỷ đồng.

Công ty (mã)



Nguồn: Bloomberg, KB Securities Vietnam

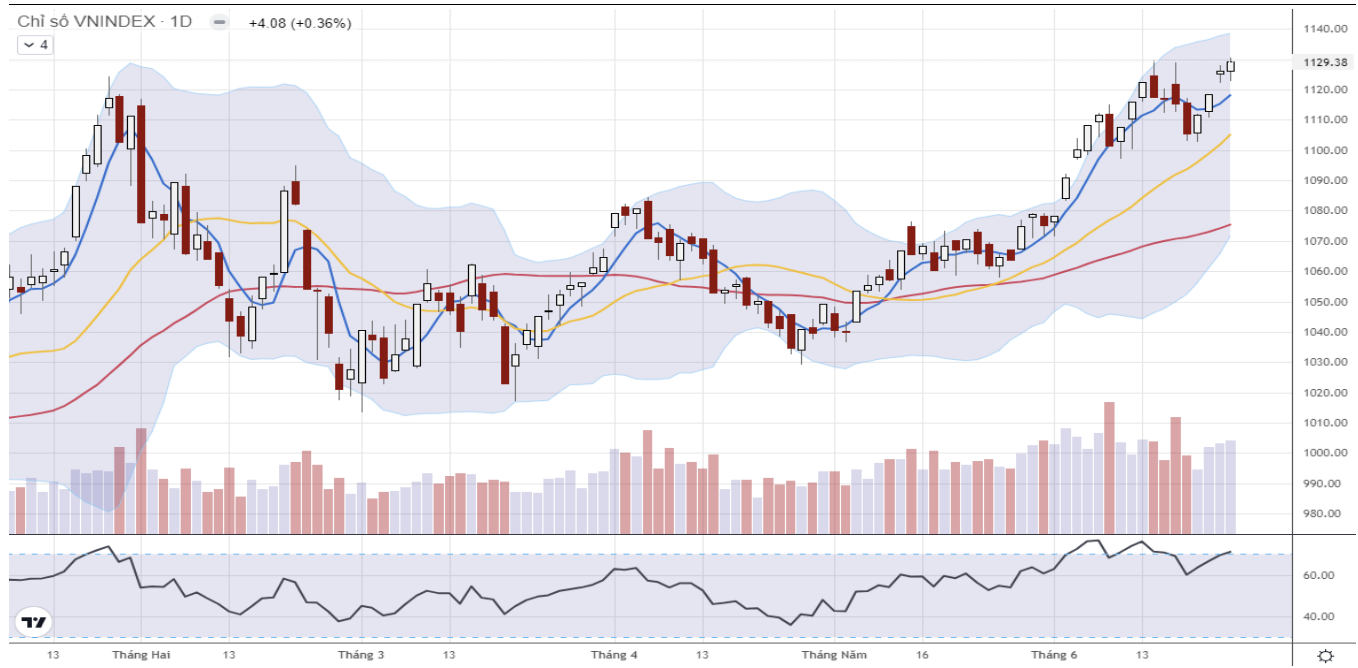
- TCB tăng 0.92% lên 32,900 VND/cp

- Sở Giao dịch Chứng khoán Hà Nội sáng 23/6 công bố kết quả các giao dịch mua lại trái phiếu của Ngân hàng TMCP Kỹ Thương Việt Nam. Cụ thể, trong các ngày 16/6, 20/6 và 21/6, ngân hàng đã mua lại trước hạn toàn bộ 3,500 tỷ đồng đang lưu hành của các mã TCBL2225007, TCBL2225008 và TCBL2225 009. Đây là những lô trái phiếu được phát hành vào tháng 6/2022 và dự kiến đáo hạn vào tháng 6/2025.

Quan điểm kỹ thuật

Xu hướng & Hành động

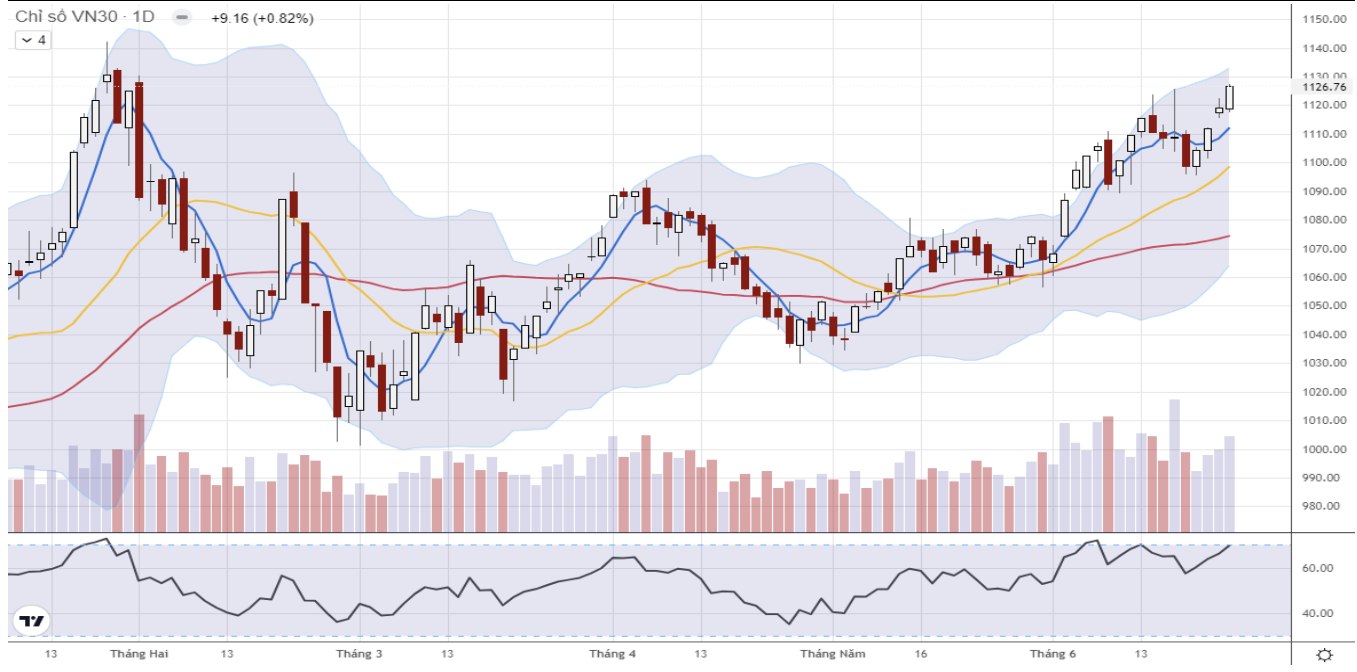
Thị trường cơ sở – Chỉ số VNIndex



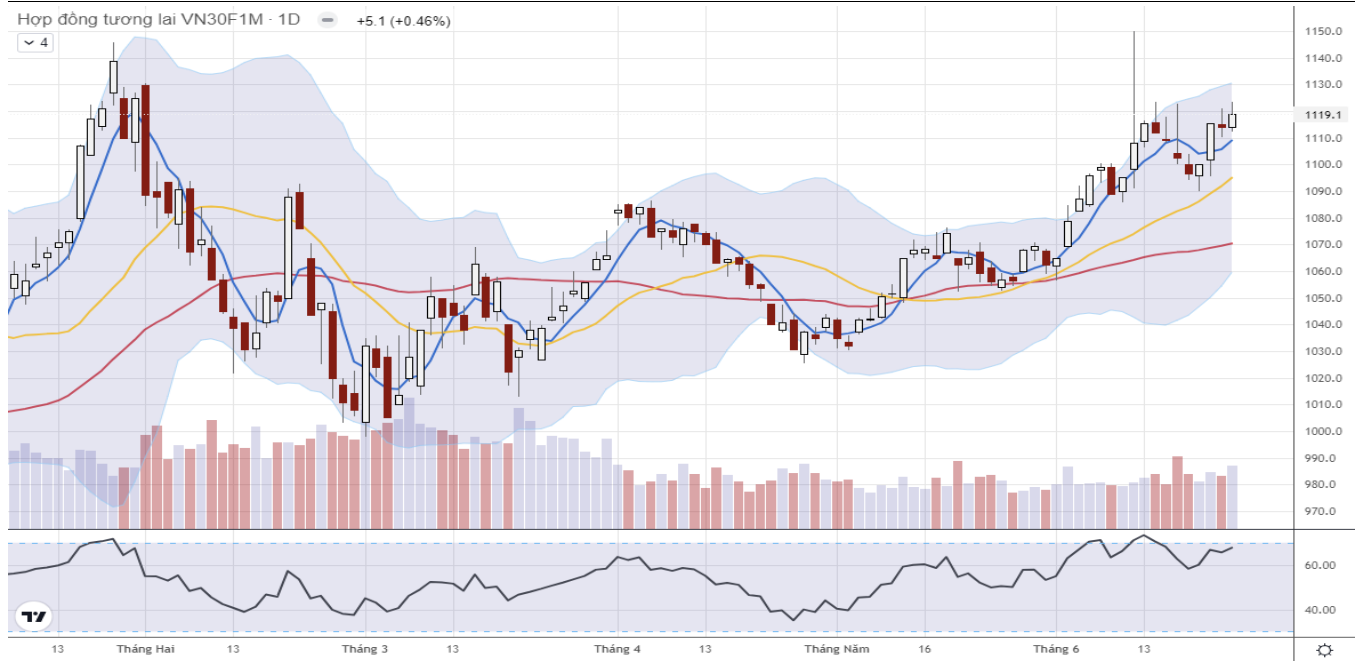
Nguồn : Trading View, KB Securities Vietnam

- VNIndex trải qua một nhịp rung lắc giảm co trong phiên trước khi sớm hồi phục và lấy lại thành quả đã mất về cuối phiên.
- Áp lực phân phối không quá mạnh kết hợp với lực mua chủ động gia tăng về cuối phiên đã giúp cho chỉ số tiến sát về vùng đỉnh cũ 1130. Mặc dù áp lực rung lắc sẽ ngày càng trở nên rõ nét hơn trong quá trình đi lên, cơ hội mở rộng đà tăng điểm tích cực và hướng lên vùng đích kỳ vọng kế tiếp quanh 114x của VNIndex vẫn tiếp tục được đánh giá cao.
- NĐT được khuyến nghị tiếp tục áp dụng chiến lược trading quay vòng, nắm giữ một phần vị thế và kết hợp mua tại hỗ trợ - bán tại kháng cự theo từng mã riêng lẻ với phần vị thế còn lại.

Chỉ số VN30



Thị trường phái sinh – Hợp đồng tương lai VN30F1M (F1)



Nguồn : Trading View, KB Securities Vietnam

Ngưỡng trong phiên

Kháng cự xa: 1130 – 1136

Kháng cự gần: 1123– 1126

Hỗ trợ gần: 1110 – 1112

Hỗ trợ xa: 1102 – 1105

- F1 trải qua một nhịp rung lắc giằng co trong phiên trước khi sớm hồi phục và lấy lại thành quả đã mất về cuối phiên.
- Áp lực bán không quá mạnh kết hợp với lực mua chủ động gia tăng về cuối phiên đã giúp cho chỉ số tiến sát lên về vùng đỉnh cũ 1125-1130. Mặc dù áp lực rung lắc sẽ ngày càng trở nên rõ nét hơn trong quá trình đi lên, cơ hội mở rộng đà tăng điểm tích cực và hướng lên vùng đích kỳ vọng kế tiếp quanh 113x của F1 vẫn tiếp tục được đánh giá cao.
- Chiến lược giao dịch trong phiên: Linh hoạt trading hai chiều, LONG tại hỗ trợ, SHORT tại kháng cự.
- Chiến lược giao dịch qua đêm: Ưu tiên mở SHORT quanh các ngưỡng kháng cự.

Lưu ý: Mức dừng lỗ áp dụng cho các vị thế trong phiên là 2 điểm và qua đêm là 5 điểm. Tùy vào khẩu vị rủi ro và diễn biến thực tế, NĐT có thể cần điều chỉnh tăng giảm nhẹ các mức này.

KBSV danh mục đầu tư mẫu

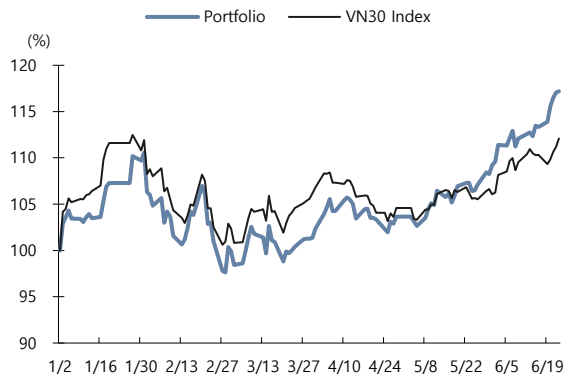
Khối phân tích KBSV

Phương pháp tiếp cận:

- Danh mục tập hợp các cổ phiếu tiềm năng nhất được KBSV nghiên cứu và khuyến nghị nắm giữ trong 3 tháng tới với mục đích mang lại hiệu suất vượt trội so với chỉ số VN30.
- Ngưỡng cắt lỗ tại -15%
- Luôn duy trì 100% danh mục là cổ phiếu (có thể bao gồm CCQ ETF) với trọng số được phân bổ đều (tỷ trọng cổ phiếu trong danh mục được điều chỉnh hàng tháng).

	VN30 Index	Master Portfolio
Tăng trong phiên	0.82%	0.09%
Tăng lũy kế (YTD)	12.09%	17.18%

So sánh hiệu suất với VN30 Index



Danh mục đầu tư mẫu cho NĐT trong nước

Mã CP	Ngày khuyến nghị	Giá đóng cửa 23/06/2023	Tăng/giảm trong phiên (%)	Tăng/giảm lũy kế (%)	Điểm nhấn đầu tư
Mobile World (MWG)	09/08/2019	42,900	-0.3%	11.0%	- MWG đã tối ưu hóa doanh thu cho chuỗi cửa DMX và TGDD - BHX dự kiến sớm đạt điểm hòa vốn tại cửa hàng và trung tâm phân phối - Về dài hạn, BHX đặt mục tiêu năm 10-15% thị trường bán lẻ thực phẩm
SSI Securities (SSI)	30/01/2023	26,000	-0.4%	24.1%	- Tiếp tục giữ vị trí dư nợ cho vay kỷ quỹ lớn nhất trong ngành - Kỳ vọng hưởng lợi khi xu hướng lãi suất hạ nhiệt từ mức nền cao cuối 2022
Phu Nhuận Jewelry (PNJ)	22/03/2019	75,800	1.7%	31.9%	- Tăng trưởng doanh số bán lẻ trang sức vẫn duy trì ở mức cao - PNJ hội tụ đủ điều kiện để thành công trên thị trường đồng hồ đeo tay - Hoạt động kinh doanh cốt lõi tăng trưởng trở lại sau sự cố "ERP"
Tien Phong Bank (TPB)	11/11/2021	18,500	0.5%	5.1%	- NIM duy trì ổn định nhờ nguồn vốn huy động giá rẻ - Ngân hàng tiên phong trong lĩnh vực chuyển đổi số - Rủi ro đối với vấn đề TPDN kỳ vọng hạ nhiệt trong năm 2023
Dabaco Group (DBC)	30/01/2023	21,050	-0.9%	23.1%	- Giá lợn hơi và thịt gà được kỳ vọng sẽ tiếp tục xu hướng hồi phục trong 2023 - Giá TACN giảm, tương đồng với giá nông sản thế giới, sẽ giúp biên LNG cải thiện
FPT Corp (FPT)	06/09/2018	85,100	-0.5%	250.8%	- Hoạt động xuất khẩu phần mềm đang tăng trưởng mạnh - Mạng viễn thông dự kiến duy trì ổn định tăng trưởng 15% - Dự kiến FPT có thể duy trì tốc độ tăng trưởng lợi nhuận trên 20% hết 2020
Vietin Bank (CTG)	31/01/2020	29,250	-0.7%	54.7%	- Kết quả kinh doanh tăng trưởng mạnh trong năm 2019 - Kỳ vọng vào việc tăng vốn sẽ diễn ra mạnh mẽ trong năm 2020 - Chất lượng tài sản được cải thiện mạnh
PV Gas (GAS)	11/12/2020	95,200	-0.4%	29.7%	- Hưởng lợi từ nhu cầu LNG tăng cao trước tình trạng thiếu hụt của ngành điện - Thông tin về vaccine, OPEC+ trì hoãn nâng sản lượng hỗ trợ giá dầu - Kỳ vọng việc xây dựng cảng LNG Thị Vải được đẩy mạnh
Hoa Phat Group (HPG)	04/12/2019	25,400	2.2%	128.1%	- Sản lượng tiêu thụ thép bắt đầu hồi phục trở lại - Giá thép xây dựng có tín hiệu bắt đầu xu hướng hồi phục - Công suất tăng thêm từ dự án Dung Quất giúp HPG mở rộng thị phần.
Kinhbac City Development (KBC)	09/03/2020	29,000	-0.3%	182.2%	- Giá bán khu đô thị Trảng Duệ cao hơn kỳ vọng - Hưởng lợi từ các Hiệp định thương mại tự do, đặc biệt là EVFTA - Covid-19 đẩy nhanh quá trình chuyển dịch nhà máy khỏi Trung Quốc

Nguồn: Bloomberg, KB Securities Vietnam

Thống kê thị trường

HSX – Top 5 cổ phiếu mua/bán ròng khối ngoại

Mã	Thay đổi (%)	Sở hữu nước ngoài (%)	Mua ròng (Tỷ VND)
HPG	2.2%	24.8%	128.0
VHM	0.5%	19.7%	44.5
KDH	1.0%	43.4%	30.2
FRT	2.0%	43.4%	27.0
PVD	-3.4%	23.4%	25.7

Mã	Thay đổi (%)	Sở hữu nước ngoài (%)	Bán ròng (Tỷ VND)
VPB	3.1%	54.3%	-94.6
BIC	-6.9%	45.0%	-56.7
TPB	0.5%	23.6%	-51.3
STB	1.0%	25.9%	-43.4
NLG	-2.4%	17.2%	-41.5

Nguồn: FiinPro, KB Securities Vietnam

HNX – Top 5 cổ phiếu mua/bán ròng khối ngoại

Mã	Thay đổi (%)	Sở hữu nước ngoài (%)	Mua ròng (Tỷ VND)
SHS	-0.7%	6.4%	49.8
IDC	-1.4%	17.0%	7.1
TNG	-0.5%	4.5%	3.3
VCS	1.0%	59.7%	0.3
PVG	-2.9%	0.7%	0.2

Mã	Thay đổi (%)	Sở hữu nước ngoài (%)	Bán ròng (Tỷ VND)
BVS	3.3%	1.1%	-1.0
NVB	0.7%	21.1%	-1.0
PTI	0.0%	6.1%	-0.9
PVS	-3.9%	8.5%	-0.8
DHT	9.7%	0.7%	-0.3

Nguồn: FiinPro, KB Securities Vietnam

Nhóm ngành – Top 5 nhóm ngành tăng/giảm trong tuần

5 ngành diễn biến tích cực nhất	Thay đổi (%)	Mã tiêu biểu
Kim loại & khai thác	8.1%	HPG, HSG, NKG, KSB
Hàng hải	6.6%	VSC, VOS, SKG, VTO
Hóa chất	5.6%	GVR, DGC, DPM, DCM
Phụ tùng oto	5.2%	DRC, CSM, PAC, TNC
Bán lẻ hàng chuyên dụng	4.5%	MWG, FRT, CTF, HAX

5 ngành diễn biến tiêu cực nhất	Thay đổi (%)	Mã tiêu biểu
Ngân hàng	-2.2%	VCB, BID, VPB, TCB
Quản lý & phát triển bất động sản	-0.7%	VHM, VIC, NVL, BCM
Cung cấp và dịch vụ thương mại	-0.5%	TLG, ILB, APC, ST8
Dược	-0.5%	DHG, IMP, TRA, DBD
Giấy & lâm sản	-0.4%	DHC, HAP, HHP, VID

Nguồn: FiinPro, KB Securities Vietnam

Nhóm ngành – Top 5 tăng/giảm trong tháng

5 ngành diễn biến tích cực nhất	Thay đổi (%)	Mã tiêu biểu
Hàng hải	19.7%	VSC, VOS, SKG, VTO
Hóa chất	17.2%	GVR, DGC, DPM, DCM
Thiết bị điện	17.0%	GEX, SAM, CAV, RAL
Sản phẩm xây dựng	16.4%	VGC, BMP, SHI, DAG
Kim loại & khai thác	15.4%	HPG, HSG, NKG, KSB

5 ngành diễn biến tiêu cực nhất	Thay đổi (%)	Mã tiêu biểu
Hàng không dân dụng	-3.3%	VJC, HVN
Đồ uống	-2.5%	SAB, BHN, SMB, SCD
Khách sạn, Nhà hàng & Giải trí	-2.0%	AST, VNG, DSN, DAH
Phụ tùng oto	-2.0%	DRC, CSM, PAC, TNC
Dầu, khí và nhiên liệu tiêu hao	-0.2%	PLX, PGC, CNG, GSP

Nguồn: FiinPro, KB Securities Vietnam

Việt Nam – Cổ phiếu tiêu biểu

Ngành	Mã	Tên công ty	Giá bán	Vốn hóa thị trường (VND tỷ, USDmn)	GTGD (VND triệu, USDmn)	Room còn lại (%,-1d)	P/E (X)		EPS CAGR (%)	ROE (%)		P/B (X)		Biến động (%)			
							20E	21E		20E	21E	20E	21E	1D	1W	1M	YTD
Bất Động Sản	VIC	VINGROUP JSC	97,778	372,067 (16,170)	96,912 (4.1)	22.5	70.1	64.2	14.7	2.5	2.7	1.8	1.7	-0.8	-2.8	-1.1	-3.3
	VHM	VINHOMES JSC	79,385	339,478 (14,753)	93,655 (4.0)	26.6	8.0	7.4	35.9	19.2	17.6	1.4	1.2	0.5	0.0	4.3	16.7
	VRE	VINCOM RETAIL JS	34,850	79,190 (3,442)	83,872 (3.6)	17.8	15.5	13.9	-7.6	11.0	11.9	1.7	1.6	-0.6	1.3	-3.1	2.1
	NVL	NOVALAND INVESTM	45,853	86,712 (3,768)	466,972 (19.9)	31.3	-	-	6.7	-1.8	-3.4	0.8	0.8	-1.0	-2.7	9.8	3.6
	KDH	KHANG DIEN HOUSE	28,347	19,167 (833)	77,441 (3.3)	11.6	24.0	17.1	13.7	8.1	11.3	1.8	1.7	1.0	3.1	8.4	19.4
	DXG	DAT XANH GROUP	21,130	12,594 (547)	285,624 (12.2)	13.9	38.5	29.0	-	2.8	3.6	-	-	-1.3	10.9	12.5	23.9
Ngân hàng	VCB	BANK FOR FOREIGN	79,937	378,305 (16,441)	81,846 (3.5)	6.3	14.2	12.6	11.7	22.3	20.2	2.8	2.3	-0.5	-4.9	7.7	24.9
	BID	BANK FOR INVESTM	34,507	174,556 (7,586)	44,792 (1.9)	12.7	12.4	9.2	-5.3	20.3	20.6	1.9	1.6	0.8	1.4	1.0	14.8
	TCB	VIETNAM TECHNOLO	38,900	136,341 (5,925)	145,428 (6.2)	0.0	6.1	5.2	14.3	15.3	15.4	0.9	0.8	0.9	1.1	8.4	27.3
	CTG	VIETNAM JS COMM	28,512	137,021 (5,955)	135,283 (5.8)	1.4	8.6	7.1	50.3	16.0	17.6	1.1	1.0	-0.7	2.6	4.8	7.3
	VPB	VIETNAM PROSPERI	15,296	101,381 (4,406)	281,021 (12.0)	0.0	9.7	7.1	18.8	11.6	14.0	1.2	1.0	3.1	3.3	3.3	12.8
	MBB	MILITARY COMMERC	16,173	73,327 (3,187)	218,402 (9.3)	0.0	4.9	4.2	14.6	22.2	20.7	1.0	0.8	1.5	2.5	7.7	18.1
	HDB	HDBANK	16,320	40,641 (1,766)	43,757 (1.9)	4.2	5.0	4.8	23.3	22.9	20.4	1.1	0.9	-0.3	0.3	-4.4	16.9
	STB	SACOMBANK	18,600	33,548 (1,458)	460,345 (19.6)	14.0	8.0	4.7	26.5	18.9	24.8	1.2	1.0	1.0	4.5	8.4	34.7
	TPB	TIEN PHONG COMME	14,821	28,732 (1,249)	132,426 (5.6)	0.0	4.9	4.3	37.4	20.0	19.6	1.0	0.8	0.5	1.6	8.7	22.3
EIB	VIETNAM EXPORT-I	15,417	22,745 (988)	160,459 (6.8)	0.2	-	-	27.3	-	-	-	-	0.0	1.4	7.4	-9.4	
Bảo hiểm	BVH	BAO VIET HOLDING	61,900	45,950 (1,997)	38,204 (1.6)	21.0	16.2	14.6	15.8	10.1	10.6	1.6	1.5	2.2	2.4	1.1	-3.2
	BMI	BAOMINH INSURANC	22,250	2,439 (106)	6,187 (0.3)	14.2	-	-	9.1	13.7	-	-	-	1.5	0.2	1.5	12.8
Chứng khoán	SSI	SSI SECURITIES C	20,676	19,947 (867)	497,984 (21.2)	55.4	21.5	17.4	-3.2	8.3	10.2	-	-	-0.4	-0.4	13.8	46.9
	VCI	VIETCAP	21,154	9,108 (396)	179,097 (7.6)	71.9	-	-	-4.0	-	-	-	-	0.3	6.8	10.8	61.3
	HCM	HO CHI MINH CITY	22,265	8,907 (387)	186,170 (7.9)	52.4	-	-	-19.0	-	-	-	-	-0.7	6.9	7.7	43.5
	VND	VNDIRECT SECURIT	6,983	5,734 (249)	671,118 (28.6)	27.2	-	-	36.3	-	-	-	-	0.3	1.5	19.8	45.9
Hàng tiêu dùng thiết yếu	VNM	VIET NAM DAIRY P	109,000	227,805 (9,900)	243,655 (10.4)	42.1	16.2	14.9	4.0	29.0	31.2	4.4	4.3	3.3	4.5	3.1	-9.2
	SAB	SAIGON BEER ALCO	192,500	123,447 (5,365)	20,754 (0.9)	36.9	21.1	19.1	7.3	21.6	22.2	3.9	4.1	1.1	1.0	-1.6	-6.2
	MSN	MASAN GROUP CORP	79,250	111,712 (4,855)	99,384 (4.2)	16.5	32.8	16.4	-51.9	8.0	12.9	3.9	3.0	1.3	0.9	9.8	-16.9
	HNG	HOANG ANH GIA LA	12,450	13,801 (600)	16,212 (0.7)	48.8	-	-	-	-	-	-	-	-0.3	-0.5	3.5	-6.7
Công nghiệp (vận tải)	VJC	VIETJET AVIATION	131,800	69,042 (3,001)	70,985 (3.0)	11.0	81.8	44.4	-88.5	5.9	11.2	-	-	0.5	-0.8	-4.1	-13.5
	GMD	GEMADEPT CORP	33,100	9,976 (434)	38,689 (1.6)	10.8	12.9	17.0	-57.0	22.4	11.9	1.8	1.7	1.7	4.2	6.3	16.1
	CII	HO CHI MINH CITY	22,600	5,398 (235)	201,741 (8.6)	38.4	15.1	12.3	65.7	2.4	3.8	0.9	0.9	-1.0	8.0	16.0	46.1
Công nghiệp (Tư bản)	ROS	FLC FAROS CONSTR	3,670	2,083 (091)	#N/A (#N/A)	46.4	-	-	-92.4	-	-	-	-	-	-	-	-
	GEX	GELEX GROUP JSC	15,802	10,411 (452)	391,806 (16.7)	37.7	-	-	-14.4	-	-	-	-	0.0	7.9	44.1	66.1
	CTD	COTECCONS CONSTR	73,200	5,438 (236)	41,186 (1.8)	3.6	25.7	21.6	-52.4	2.5	2.8	-	-	3.4	6.5	6.1	112.8
	REE	REE	45,066	18,419 (800)	54,750 (2.3)	0.0	11.0	10.6	-4.5	15.9	15.3	1.5	1.4	-0.5	0.8	0.5	1.2

Nguồn: Bloomberg, KB Securities Vietnam

Việt Nam – Cổ phiếu tiêu biểu

Ngành	Mã	Tên công ty	Giá bán	Vốn hóa thị trường (VND tỷ, USDm)	GTGD (VND triệu, USDm)	Room còn lại (%,-1d)	P/E (X)		EPS CAGR (%)	ROE (%)		P/B (X)		Biến động (%)			
							20E	21E		20E	21E	20E	21E	1D	1W	1M	YTD
Tiện ích	GAS	PETROVIETNAM GAS	90,100	172,447 (7,494)	56,560 (2.4)	46.1	15.8	15.7	-17.5	19.0	18.2	2.9	2.7	-0.4	-0.3	2.1	-6.2
	NT2	PETROVIETNAM NHO	22,850	6,578 (286)	19,400 (0.8)	31.4	12.6	10.7	-10.5	14.4	19.8	2.0	2.0	-1.4	1.4	-2.6	10.7
	PPC	PHA LAI THERMAL	26,200	8,400 (365)	4,798 (0.2)	34.1	15.1	6.1	-5.1	6.9	15.7	-	-	-0.9	-0.6	4.8	28.9
Nguyên vật liệu	HPG	HOA PHAT GRP JSC	24,986	145,287 (6,314)	515,669 (21.9)	18.0	17.2	11.6	21.9	9.2	11.7	1.4	1.3	2.2	8.3	17.1	41.1
	DPM	PETROVIETNAM FER	17,400	6,809 (296)	85,017 (3.6)	36.5	9.1	10.4	-0.5	12.3	11.0	1.0	1.0	0.0	5.4	7.8	-20.0
	DCM	PETRO CA MAU FER	13,650	7,226 (314)	100,186 (4.3)	46.5	12.0	8.8	-4.5	10.8	15.5	1.4	1.3	0.4	6.8	11.5	0.4
	HSG	HOA SEN GROUP	18,864	11,063 (481)	300,111 (12.8)	38.9	-	14.3	67.9	-0.7	6.7	0.9	0.8	-0.3	5.2	8.8	50.2
	AAA	AN PHAT BIOPLAST	12,864	3,138 (136)	68,008 (2.9)	97.2	-	-	17.2	-	-	-	-	-0.9	3.7	3.2	63.3
Năng lượng	PLX	VIETNAM NATIONAL	56,100	68,375 (2,972)	27,310 (1.2)	4.6	14.9	12.9	-51.0	12.9	13.4	1.9	1.7	-0.4	0.8	0.0	18.3
	PVD	PETROVIETNAM DRI	17,727	9,854 (428)	138,652 (5.9)	39.9	19.4	12.9	-11.9	5.1	7.7	0.9	0.9	-3.4	1.3	1.5	35.3
	PVT	PETROVIET TRANSP	17,900	5,793 (252)	64,674 (2.8)	35.9	7.6	6.6	2.2	14.8	15.0	1.0	0.9	-1.6	1.7	2.7	-3.4
Hàng tiêu dùng không thiết yếu	MWG	MOBILE WORLD INV	46,500	65,024 (2,826)	144,119 (6.1)	0.0	25.0	13.0	14.4	9.9	17.2	2.6	2.2	-0.3	3.7	12.2	0.0
	PNJ	PHU NHUAN JEWELR	65,625	19,895 (865)	50,221 (2.1)	0.0	14.3	11.6	2.4	20.3	21.9	2.6	2.2	1.7	4.1	5.0	-15.7
	YEG	YEAH1 GROUP CORP	40,300	1,261 (055)	1,786 (0.1)	70.6	-	-	-	-	-	-	-	-0.7	-2.5	24.1	56.0
	FRT	FPT DIGITAL RETA	16,348	2,227 (097)	60,991 (2.6)	30.3	52.6	21.8	-75.2	-	14.1	4.0	3.3	2.0	9.4	24.4	13.0
	PHR	PHUOC HOA RUBBER	61,900	8,387 (365)	37,224 (1.6)	34.6	10.9	10.8	41.2	17.6	15.8	1.8	1.6	-1.8	2.1	8.4	19.7
Chăm sóc sức khỏe	DHG	DHG PHARMACEUTIC	100,300	13,114 (570)	6,573 (0.3)	45.4	13.0	12.0	10.7	25.6	24.6	3.3	2.8	0.9	-0.2	11.4	45.7
	PME	PYMEPHARCO JSC	80,200	6,016 (261)	#N/A (#N/A)	11.7	-	-	1.6	-	-	-	-	-	-	-	-
IT	FPT	FPT CORP	56,667	61,301 (2,664)	75,895 (3.2)	0.0	15.7	13.0	15.5	27.5	27.9	3.9	3.3	-0.5	0.7	3.8	10.7

Nguồn: Bloomberg, KB Securities Vietnam

KHỐI PHÂN TÍCH CÔNG TY CHỨNG KHOÁN KB VIỆT NAM

Nguyễn Xuân Bình – Giám đốc phân tích
binhnx@kbsec.com.vn

Phân tích doanh nghiệp

Ngân hàng, Bảo hiểm & Chứng khoán

Nguyễn Anh Tùng – Trưởng nhóm
tungna@kbsec.com.vn

Phạm Phương Linh – Chuyên viên phân tích
linhpp@kbsec.com.vn

Bất động sản, Xây dựng & Vật liệu xây dựng

Phạm Hoàng Bảo Nga – Chuyên viên phân tích cao cấp
ngaphb@kbsec.com.vn

Nguyễn Dương Nguyên – Chuyên viên phân tích
nguyenn1@kbsec.com.vn

Bán lẻ & Hàng tiêu dùng

Nguyễn Trường Giang – Chuyên viên phân tích
giangnt1@kbsec.com.vn

Bất động sản khu công nghiệp & Logistics

Nguyễn Thị Ngọc Anh – Chuyên viên phân tích
anhntn@kbsec.com.vn

Công nghệ thông tin & Tiện ích

Nguyễn Đình Thuận – Chuyên viên phân tích
thuann1@kbsec.com.vn

Dầu khí & Hóa Chất

Phạm Minh Hiếu – Chuyên viên phân tích
hieupm@kbsec.com.vn

Khoảng phân tích
research@kbsec.com.vn

Phân tích vĩ mô & Chiến lược đầu tư

Trần Đức Anh – Giám đốc vĩ mô & Chiến lược đầu tư
anhdt@kbsec.com.vn

Vĩ mô & Ngân hàng

Hồ Đức Thành – Chuyên viên phân tích
thanhhd@kbsec.com.vn

Vũ Thu Uyên – Chuyên viên phân tích
uyenvt@kbsec.com.vn

Chiến lược đầu tư

Thái Hữu Công – Chuyên viên phân tích
congh@kbsec.com.vn

Nghiêm Sỹ Tiến – Chuyên viên phân tích
tiens@kbsec.com.vn

Bộ phận Hỗ trợ

Nguyễn Cẩm Thơ – Chuyên viên hỗ trợ
thonc@kbsec.com.vn

Nguyễn Thị Hương – Chuyên viên hỗ trợ
huongnt3@kbsec.com.vn

CTCP CHỨNG KHOÁN KB VIỆT NAM (KBSV)

Trụ sở chính:

Địa chỉ: Tầng 16&17, Tháp 2, Tòa nhà Capital Place, số 29 Liễu Giai, Ba Đình, Hà Nội
Điện thoại: (+84) 24 7303 5333 - Fax: (+84) 24 3776 5928

Chi nhánh Hà Nội:

Địa chỉ: Tầng 1, Tòa nhà VP, số 5 Điện Biên Phủ, Quận Ba Đình, Hà Nội
Điện thoại: (+84) 24 7305 3335 - Fax: (+84) 24 3822 3131

Chi nhánh Hồ Chí Minh:

Địa chỉ: Tầng 2, TNR Tower Nguyễn Công Trứ, 180-192 Nguyễn Trứ, Q1, TP Hồ Chí Minh
Điện thoại: (+84) 28 7303 5333 - Fax: (+84) 28 3914 1969

Chi nhánh Sài Gòn:

Địa chỉ: Tầng 1, Saigon Trade Center, 37 Tôn Đức Thắng, Phường Bến Nghé, Q1, Hồ Chí Minh
Điện thoại: (+84) 28 7306 3338 - Fax: (+84) 28 3910 1611

LIÊN HỆ

Trung Tâm Khách hàng Tổ chức: (+84) 28 7303 5333 – Ext: 2656

Trung Tâm Khách hàng Cá nhân: (+84) 24 7303 5333 – Ext: 2276

Email: ccc@kbsec.com.vn

Website: www.kbsec.com.vn

Hệ thống khuyến nghị

Hệ thống khuyến nghị đầu tư cổ phiếu

(dựa trên kỳ vọng tăng giá tuyệt đối trong 6 tháng tới)

Mua:	Nắm giữ:	Bán:
+15% hoặc cao hơn	trong khoảng +15% và -15%	-15% hoặc thấp hơn

Hệ thống khuyến nghị đầu tư ngành

(dựa trên kỳ vọng tăng giá tuyệt đối trong 6 tháng tới)

Khả quan:	Trung lập:	Kém khả quan:
Vượt trội hơn thị trường	Phù hợp thị trường	Kém hơn thị trường

Ý kiến trong báo cáo này phản ánh đánh giá chuyên môn của (các) chuyên viên phân tích kể từ ngày phát hành và dựa trên thông tin và dữ liệu thu được từ các nguồn mà KBSV cho là đáng tin cậy. KBSV không tuyên bố rằng thông tin và dữ liệu là chính xác hoặc đầy đủ và các quan điểm được trình bày trong báo cáo này có thể thay đổi mà không cần thông báo trước. Khách hàng nên độc lập xem xét các trường hợp và mục tiêu cụ thể của riêng mình và tự chịu trách nhiệm về các quyết định đầu tư của mình và chúng tôi sẽ không có trách nhiệm đối với các khoản đầu tư hoặc kết quả của chúng. Những tài liệu này là bản quyền của KBSV và không được sao chép, phân phối lại hoặc sửa đổi mà không có sự đồng ý trước bằng văn bản của KBSV. Nhận xét và quan điểm trong báo cáo này có tính chất chung và chỉ nhằm mục đích tham khảo và không được phép sử dụng cho bất kỳ mục đích nào khác.

